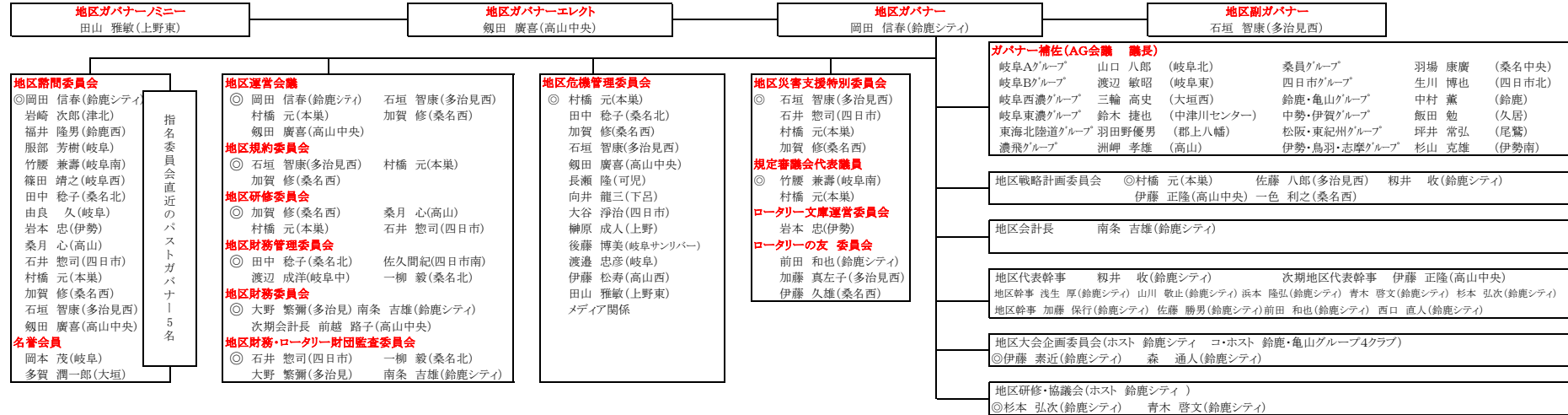


2015～16年度 国際ロータリー第2630地区役員組織表



情報部門 担当諮問委員	広報部門 担当諮問委員	会員増強部門 担当諮問委員	職業奉仕部門 担当諮問委員	奉仕プロジェクト部門 担当諮問委員			地区ロータリー財団部門 担当諮問委員	米山記念奨学部門 担当諮問委員	
カウンセラー PG 田中 稔子	カウンセラー PG 石井 惣司	カウンセラー PG 村橋 元	カウンセラー PG 服部 芳樹	カウンセラー PG 加賀 修	カウンセラー PG 竹腰 兼壽	カウンセラー PG 由良 久	カウンセラー PG 桑月 心		
情報部門委員長	広報部門委員長	会員増強部門委員長	職業奉仕部門委員長	社会奉仕部門委員長	国際奉仕部門委員長	青少年奉仕部門委員長	ロータリー財団部門委員長	米山記念奨学部門委員長	
東 和伯(名張中央)	伊藤 松寿(高山西)	堀場 巖(岐阜南)	岩田 勝美(羽島)	前田敬太郎(鳥羽)	宮崎 弘夫(鈴鹿ベ)	長瀬 隆(可児)	渡邊 忠彦(岐阜)	後藤 博美(岐阜サンリバー)	
情報部門委員会	広報部門委員会	会員増強委員会	職業奉仕委員会	社会・環境保全奉仕委員会	国際奉仕委員会	インテーク小委員会 ◎榊原 成人(上野) ◎野原 伸之(岐阜南) 宮園 丸二(松阪山桜) 河田 英明(各務原中央) 堀内 孝二(四日市) 井尾 達之(美濃加茂) ロータリーアウト小委員会 ◎大谷 淨治(四日市) ◎田中 通(鈴鹿西) 上久保照之(名張) 小川 浩司(桑名西) 故金 正司(岐阜中) 杉山 卓生(本巢) 青少年交換小委員会 ◎向井 龍三(下呂) ◎市川 保(四日市) 飯田 廣喜(高山中央) 山岡 利安(岐阜) 永戸 潤(鈴鹿シテイ) 平松 洋一(岐阜加納) 永尾 壽啓(四日市東) 青少年育成小委員会 ◎衣袋 信行(鈴鹿西) ◎下田 徳彦(高山中央) 出後 秀雄(上野東) 藤下 和也(恵那) 角田 寛(不破)	資金推進小委員会 ◎辻 正敏(津) 中島 正史(大垣センチュリー) ボリオ・プラス小委員会 ◎杉山 克(津北) 大橋 哲也(岐阜中) 資金管理小委員会 ◎黄瀬 稔(松阪東) 山田 正史(多治見西) 補助金小委員会 ◎原 正昭(大垣中) 地区補助金担当 堀部 哲夫(関) 豊田 真弘(岐阜加納) 伊藤 泰蔵(上野東) 野原 佳子(岐阜淡墨) グローバル補助金担当 中西 康裕(伊勢南) 福富 泰岳(土岐) 阪田 宣之(鈴鹿シテイ) 奨学金・学友担当 景山 助夫(瑞浪) 小笠原まき子(桑名北) 井上 重敏(美濃) 職業研修チーム(VTT)担当 木下 卓也(四日市西) 吉川 康彦(岐阜東) 水野 辰博(岐阜南)	学友委員会 ◎渡邊 忠彦(岐阜) 堀場 巖(岐阜南) 長瀬 隆(可児) 榊原 成人(上野) 大谷 淨治(四日市) 向井 龍三(下呂) 景山 助夫(瑞浪)	米山記念奨学委員会 ◎三井 義則(松阪東) 鶴岡 正敏(多治見) 近藤 輝矢(伊勢中央) 瀬木 昌則(桑名中央)
	アドバイザー 山松 健一(久居)	アドバイザー 林 昭寿(津)	アドバイザー 萩原 光明(多治見ハーサイト)	アドバイザー 濱田 直美(熊野)	アドバイザー 高井 文洋(美濃加茂)	アドバイザー 伊藤 靖則(四日市)	アドバイザー 青木平七郎(羽島)		